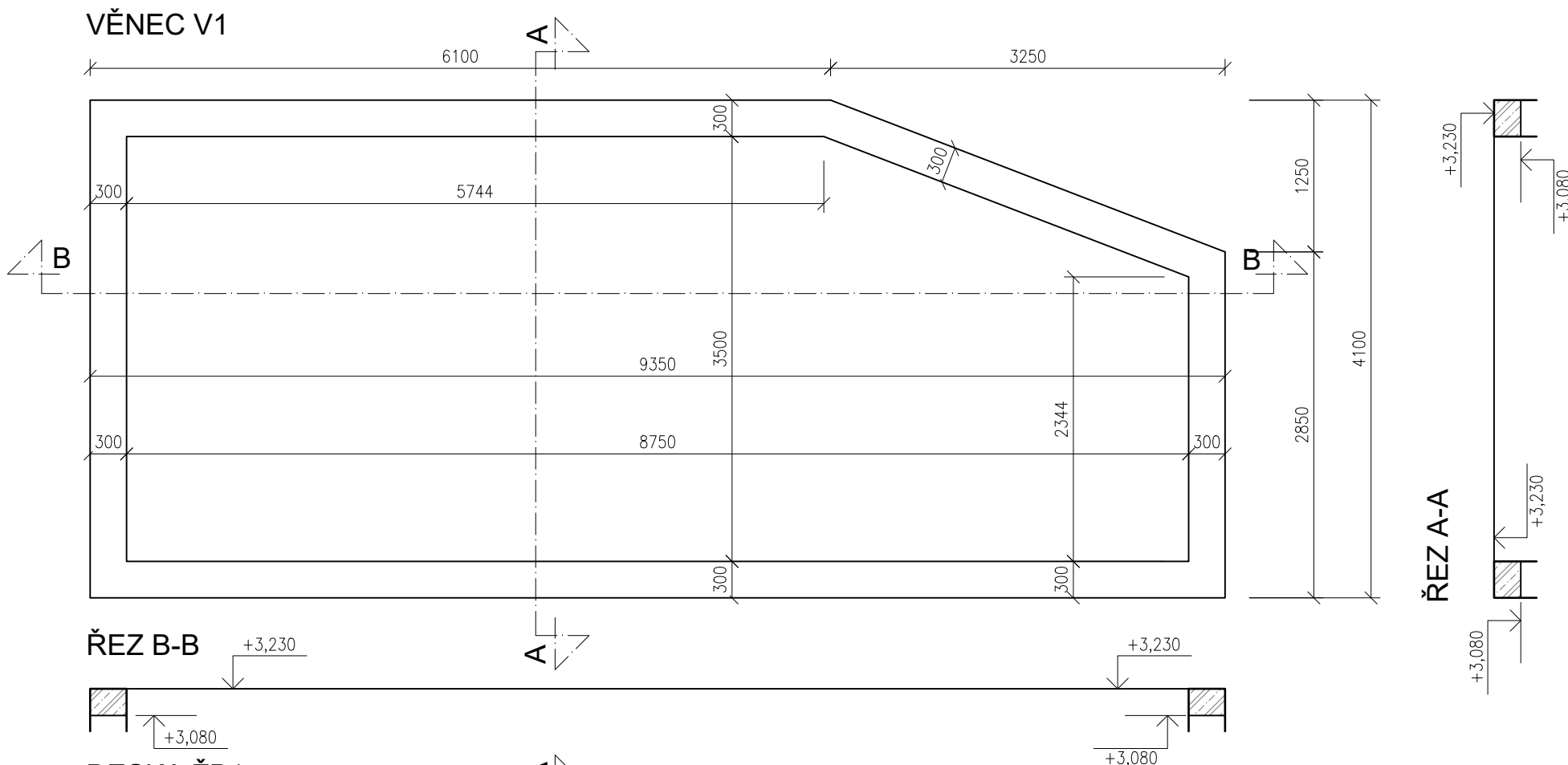
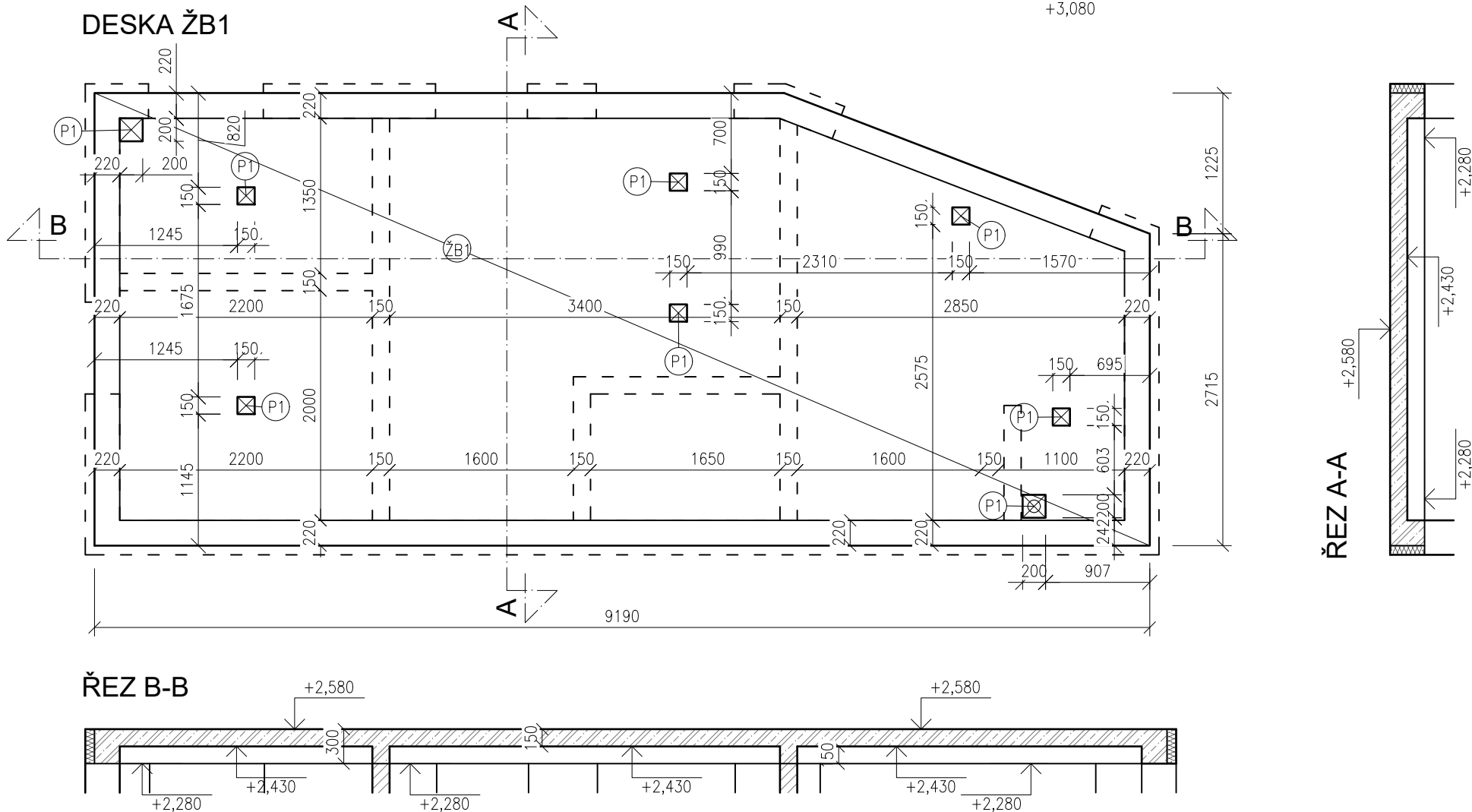


STROPY
M1:50

VĚNEC V1

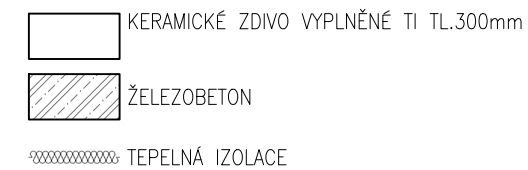


DESKA ŽB1



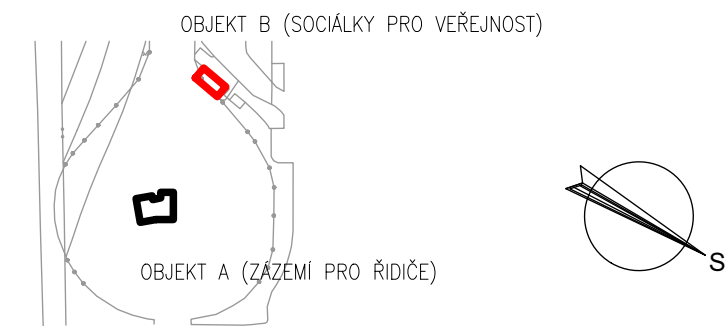
ŘEZ B-B

LEGENDA MATERIÁLŮ



POZNÁMKA

- ŽB1 ŽELEZOBETONOVÁ DESKA TL.150mm; SV. ULOŽENÍ 3500mm; PLOCHA 36,20m2
- P1 PROSTUPY ŽB DESKOU


$$\pm 0,000 = + 264,050 \text{ Bpv}$$

název a místo stavby:

Výstavba

budovy zázemí pro řidiče a veřejných toalet -
Dubina smyčka

k.ú. Dubina u ostravy (798894), parc. č.110/135; 110/129

investor:

**Dopravní podnik Ostrava a.s.; Poděbradova494/2, Ostrava
702 00**

Zastoupena: Ing. Martinem Chovancem, ředitelem úseku
technického

část:

D.1.1 - Architektonicko-stavební řešení

zodpovědný projektant :

Petr Mareček, ČKAIT 1103789

vypracoval :

Martin Vašica

stupeň dokumentace:

DSP + DPS

výkres:

STROPY - BUDOVA B

měřítka:

1:50

datum:

LISTOPAD 2020

formát:

A3

číslo výkresu:

D.1.1-13